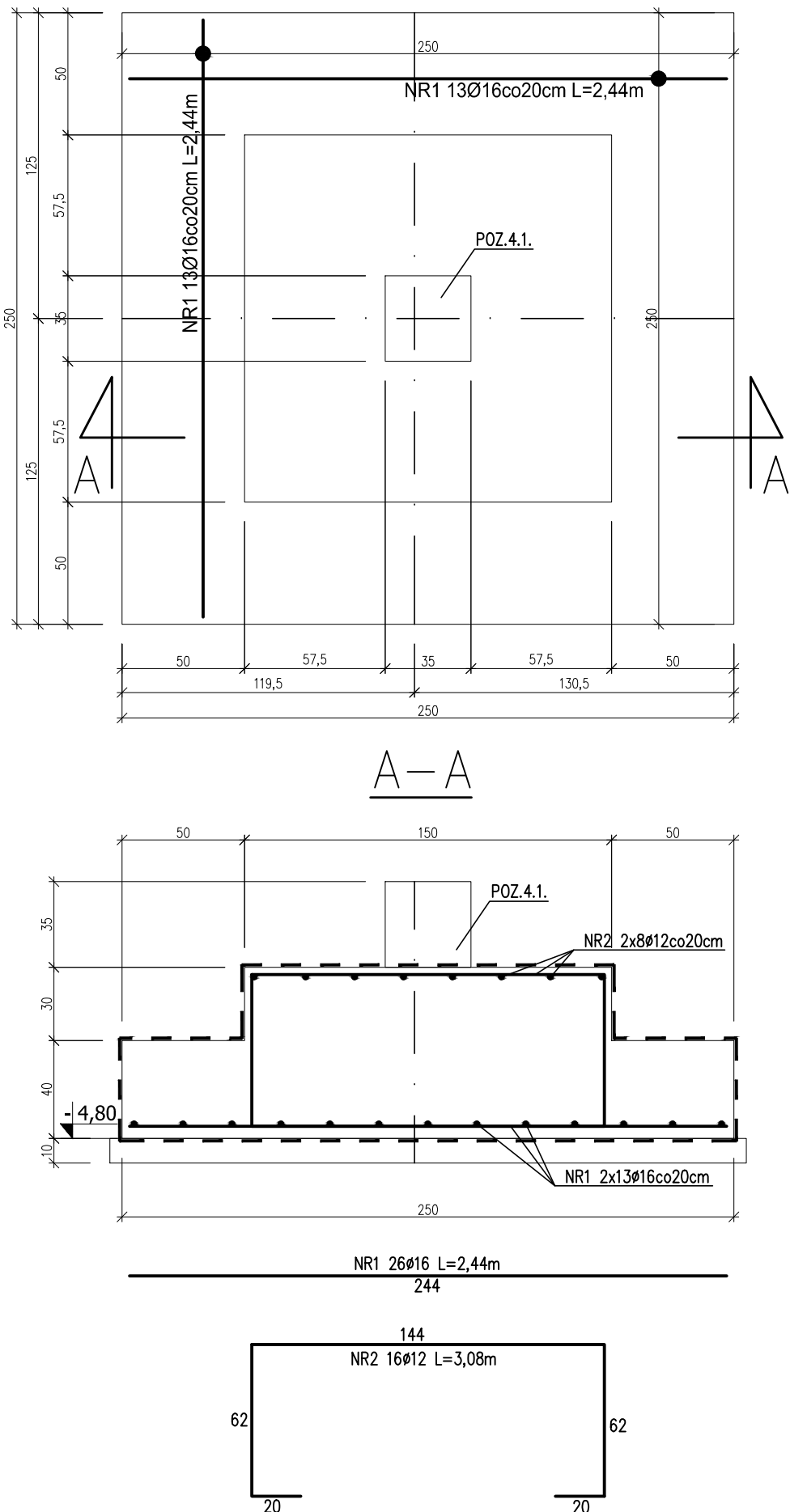
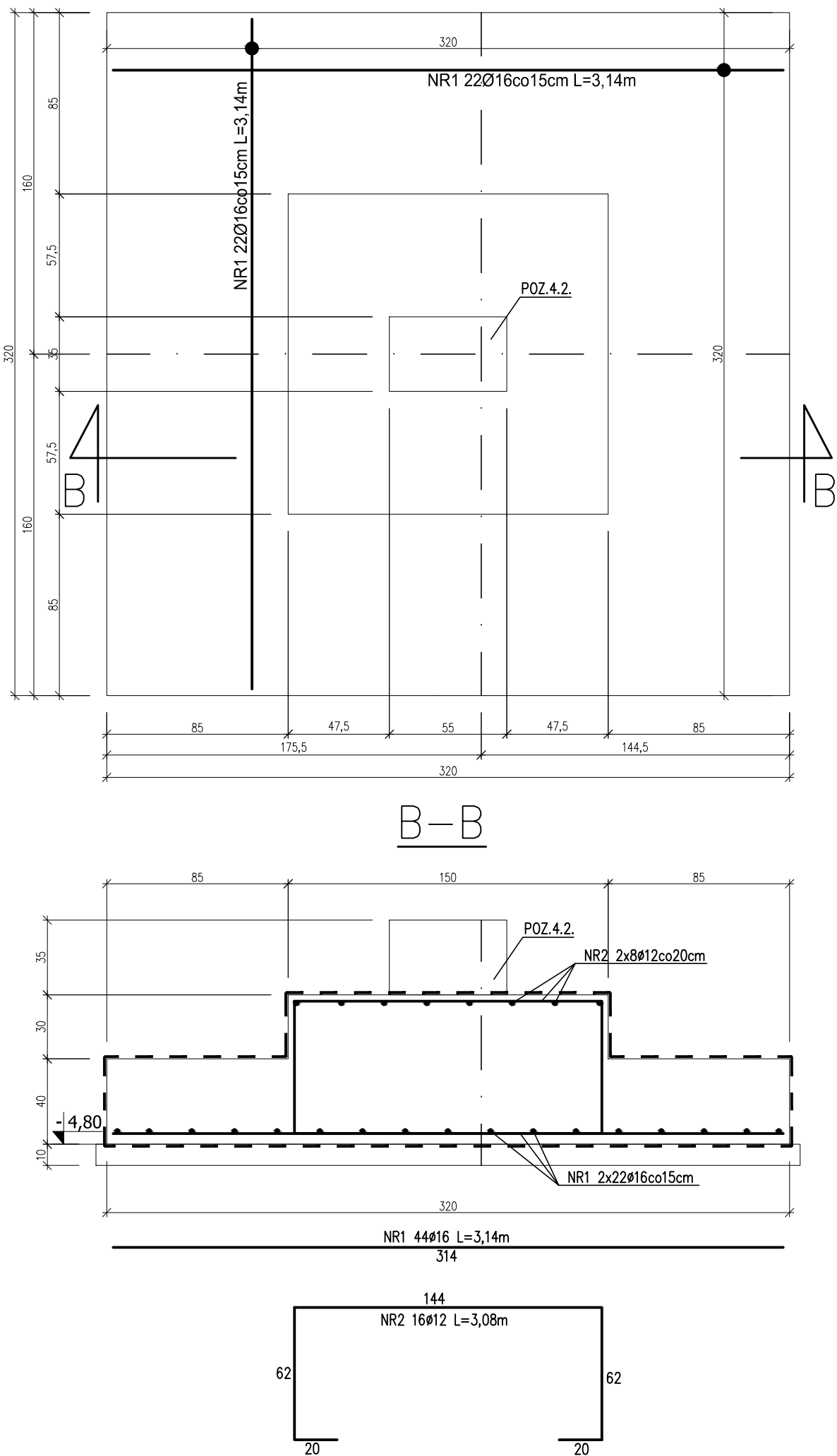


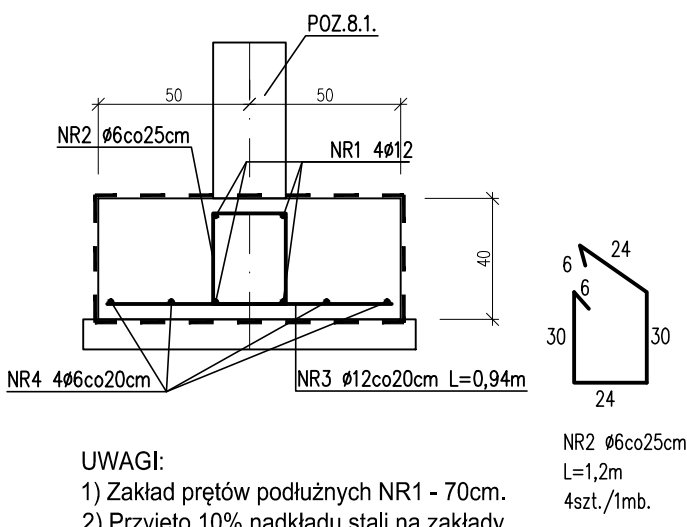
POZ.7.1. STOPA FUND. ŻELB.  
250x250x(40-70)CM



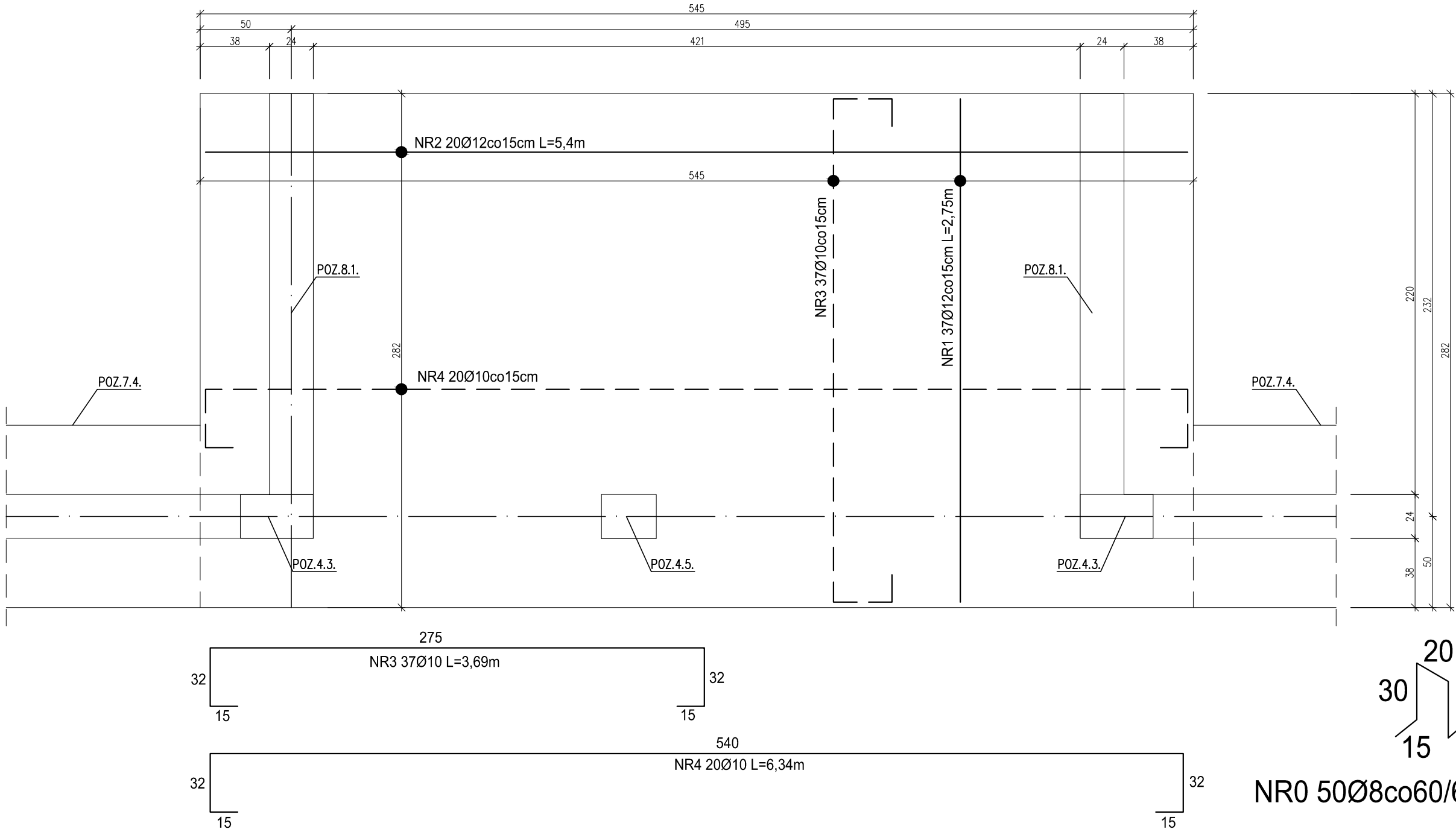
POZ.7.2. STOPA FUND. ŻELB.  
320x320x(40-70)CM



POZ.7.4. ŁAWA FUND. ŻELB.  
100x40CM  
L=53,5mb




POZ.7.3. PŁYTA FUND. ŻELB.  
282x545x40CM



- UWAGI:
- 1) Wytyki zbrojenia zabetonować wg rysunków słupów i ścian żelbetowych.
  - 2) Zbrojenie podłużne ław przeprowadzić przez stopy żelbetowe.
  - 3) Pręty dolne ław podłużnych zewnętrznych i szczytowych łączyć za pomocą spawania tworząc zamknięty obwód elektryczny tzw. otok fundamentowy. Zbrojenie podłużne ław wewnętrznych poprzecznych łączyć ze zbrojeniem ław zewnętrznych za pomocą spawania. Długość spawów min.15cm. Do otoku fundamentowego wprowadzić uziomy wg projektu elektrycznego.

BETON	C25/30 (B30) W8
STAL	A—IIIN
OTULINA	3,0 cm
OTULINA DOLNA	5,0 cm
KLASA EKSPozyCJI	XC1

		GPT PRACOWNIA ARCHITEKTONICZNA S.C. ul. Pamiotkowa 2/37 I 61-512 Poznań tel/fax 061 224 81 20 biuro@gpt.pl		
NUMER UMOWY:	Branża: KONSTRUKCJA	Stadium: WYKONAWCZY		
INWESTOR:	Szpital Kliniczny Dzieciątka Jezus ul. Lindleya 4, 02-005 Warszawa			
NAZWA INWESTYCJI:	Rozbudowa budynku Kliniki Chorób Wewnętrznych i Kardiologii mieszczącej się w Pawilonie nr 3 w zespole budynków Szpitala Klinicznego Dzieciątka Jezus na terenie nieruchomości przy ul. Lindleya 4 w Warszawie			
LOKALIZACJA INWESTYCJI:	ul. Lindleya 4, 02-005 Warszawa			
PROJEKTANT:	mgr inż. Jarosław Wygoczał	upr.nr 168/94/Os	PODPIS	
SPRAWDZAJĄCY:	mgr inż. Łukasz Burzyński	upr.nr WKP/0040/P00K/14		
TREŚĆ RYSUNKU:	POZ.7.1.–7.4. FUNDAMENTY			
DATA ROZPOCZĘCIA PROJEKTU:	SPORZĄDZIŁ:	DATA	NR RYSUNKU	SKALA
OSTATNIA MODYFIKACJA:		10.2017	Kd-09	1:25
Uwaga: Projekt Architektoniczny Rozpatrywany jest z Projektami Branżowymi. Wszelkie prawa zastrzeżone. Powielanie lub wykorzystywanie niezgodnie z przeznaczeniem bez zgody właściciela dokumentacji zabronione.				